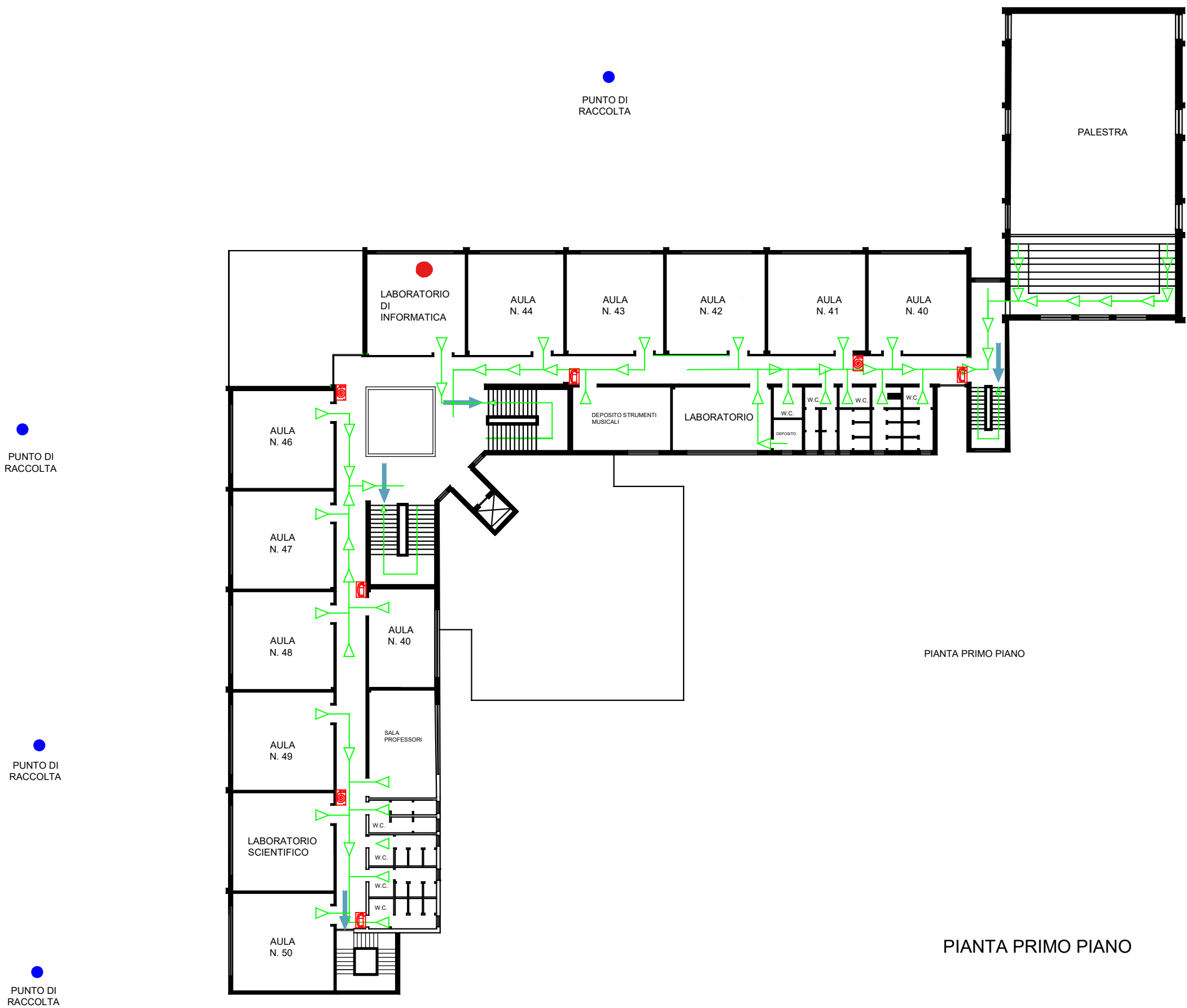


**I. C. EMMA CASTELNUOVO**  
**Plesso Primaria e Secondaria I grado**  
**Via Po**

# PIANO DI EMERGENZA



## PROCEDURE DA ADOTTARE IN CASO DI ALLARME

- Un segnale acustico prolungato ed uno breve segnalano una situazione di emergenza per incendio o pericolo di altra natura.
- Mantenere la calma.
- Evacuare immediatamente il fabbricato utilizzando le uscite di sicurezza più vicine indicate da apposita segnaletica e riportate nella presente planimetria.
- Seguendo la segnaletica di sicurezza raggiungerete tranquillamente l'esterno dell'edificio nel punto di raccolta
- Restare fermi nei punti di raccolta esterni secondo indicazioni degli addetti all'emergenza.
- Non rientrare nell'edificio fino a segnale di autorizzazione

## LEGENDA

	VOI SIETE QUI
	PERCORSO SICURO
	VIE DI ESODO VERSO IL BASSO
	VIE DI ESODO ORIZZONTALI
	PUNTO DI RACCOLTA

## SEGNALETICA DI SICUREZZA ED ATTREZZATURE ANTINCENDIO DISPONIBILI

SEGNALETICA DI SICUREZZA		USCITA DI EMERGENZA
		PERCORSO/USCITA DI EMERGENZA VERSO DESTRA / SINISTRA
		USCITA DI SICUREZZA PIU' VICINA
		DIVIETO DI USARE L'ASCENSORE
		IDRANTI UNI 45
		ESTINTORI

RSPP: arch. Pasqualina Costanza Buono