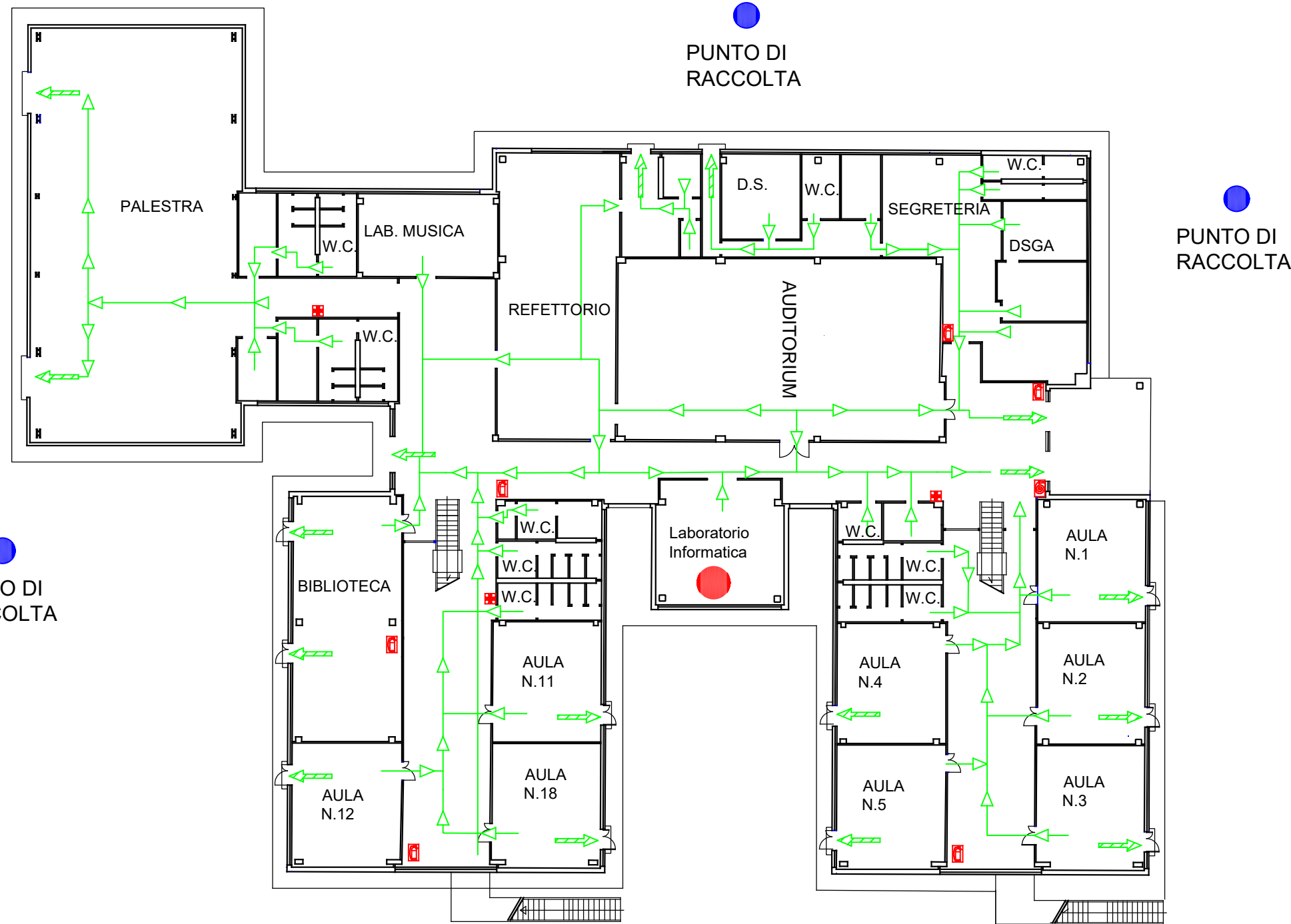


I. C.
EMMA CASTELNUOVO
Plesso G.Vico - Via Bachelet

PIANO DI EMERGENZA



- PROCEDURE DA ADOTTARE IN CASO DI ALLARME**
- Un segnale acustico prolungato segnala una situazione di emergenza per incendio o pericolo di altra natura.
 - Mantenere la calma.
 - Evacuare immediatamente il fabbricato utilizzando le uscite di sicurezza più vicine indicate da apposita segnaletica e riportate nella presente planimetria.
 - Seguendo la segnaletica di sicurezza raggiungerete tranquillamente l'esterno dell'edificio nel punto di raccolta
 - Restare fermi nei punti di raccolta esterni secondo indicazioni degli addetti all'emergenza.
 - Non rientrare nell'edificio fino a segnale di autorizzazione

LEGENDA

	VOI SIETE QUI
	PERCORSO SICURO
	VIE DI ESODO VERSO IL BASSO
	VIE DI ESODO ORIZZONTALI
	PUNTO DI RACCOLTA

SEGNALETICA DI SICUREZZA ED ATTREZZATURE ANTINCENDIO DISPONIBILI

	USCITA DI EMERGENZA
	PERCORSO/USCITA DI EMERGENZA VERSO DESTRA / SINISTRA
	SCALA DI EMERGENZA SALITA A DESTRA / SINISTRA
	USCITA DI SICUREZZA PIU' VICINA
	IDRANTI UNI 45
	ESTINTORI
	DIVIETO DI USARE L'ASCENSORE

PIANTA PIANO TERRA

RSPP: arch. Pasqualina Costanza Buono